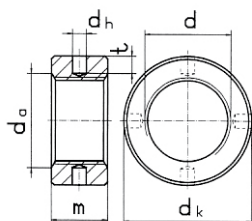


## Kreuzlochmuttern

round nuts with set pin hole in side

# DIN 548



d	M 4	M 5	M 6	M 8	M 10						
d h min.	1,5	2	2,5	3	3,5						
d k max.	10	12	14	18	22						
m max.	3,5	4,2	5	6,5	8						
<b>LG</b>	<b>LG</b>	<b>LG</b>	<b>LG</b>	<b>LG</b>	<b>LG</b>						

**LG** - Lagerartikel - Preise auf Anfrage

**Werkstoff: Stahl** - Stahl entsprechend Normvorschrift  
auch V2A und V4A am Lager

WWW.GLOBEX-GMBH.DE

WWW.GLOBEX-GMBH.DE

WWW.GLOBEX-GMBH.DE

WWW.GLOBEX-GMBH.DE

WWW.GLOBEX-GMBH.DE

WWW.GLOBEX-GMBH.DE

WWW.GLOBEX-GMBH.DE