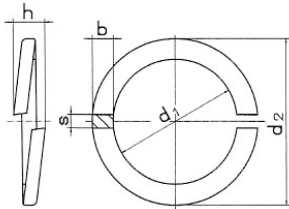


Federringe Form B single coilspring washers

DIN 127 B



d 1	d1 min.	d1 max.	d2 max.	s	h min.	h max.	für Gewinde	für Gewinde		Stahl	Stahl verzinkt	V2A	V4A
2	2,1	2,4	4,4	0,5	0,7	0,9	2			LG	LG	LG	LG
2,3	2,4	2,7	4,9	0,6	0,9	1,1	2,3			LG	LG		
2,5	2,6	2,9	5,1	0,6	0,9	1,1	2,5			LG	LG	LG	
3	3,1	3,4	6,2	0,8	1,1	1,3	3	1/8"		LG	LG	LG	LG
3,5	3,6	3,9	6,7	0,8	1,1	1,3	3,5			LG	LG		
4	4,1	4,4	7,6	0,9	1,2	1,4	4	5/32"		LG	LG	LG	LG
5	5,1	5,4	9,2	1,2	1,5	1,7	5	3/16"		LG	LG	LG	LG
6	6,1	6,5	11,8	1,6	2	2,2	6	1/4"		LG	LG	LG	LG
7	7,1	7,5	12,8	1,6	2	2,2	7			LG	LG		
8	8,1	8,5	14,8	2	2,45	2,75	8	5/16"		LG	LG	LG	LG
10	10,2	10,7	18,1	2,2	2,85	3,15	10	3/8"		LG	LG	LG	LG
12	12,2	12,7	21,1	2,5	3,35	3,65	12	7/16"		LG	LG	LG	LG
14	14,2	14,7	24,1	3	3,9	4,3	14	1/2"		LG	LG	LG	LG
16	16,2	17	27,4	3,5	4,5	5,1	16	5/8"		LG	LG	LG	LG
18	18,2	19	29,4	3,5	4,5	5,1	18			LG	LG	LG	LG
20	20,2	21,2	33,6	4	5,1	5,9	20	3/4"		LG	LG	LG	LG
22	22,5	23,5	35,9	4	5,1	5,9	22	7/8"		LG	LG	LG	
24	24,5	25,5	40	5	6,5	7,5	24			LG	LG	LG	LG
26	26,5	27,5	43	5	6,5	7,5		1"		LG	LG		
27	27,5	28,5	43	5	6,5	7,5	27			LG	LG	LG	LG
30	30,5	31,7	48,2	5	9,5	10,5	30	1 1/8"		LG	LG	LG	LG
32	32,5	33,7	48,2	6				1 1/4"		LG	LG		
33	33,5	34,7	55,2	6						LG	LG	LG	
36	36,5	37,7	58,2	6	10,3	11,3	36			LG	LG	LG	
39	39,5		61,2	6			39	1 1/2"		LG	LG		
42	42,5		68,2	7			42	1 5/8"		LG	LG		
45	45,5		71,2	7			45	1 3/4"		LG	LG		
48	49		75	7			48			LG	LG		
52	53		83	8			52	2"		LG			
56	57		87	8			56			LG			
60	61		91	8			60			LG			
64	65		95	8			64	2 1/2"		LG			
72	73		103	8			72			LG			
80	81		111	8			80	3"		LG			
90	91		121	8			90	3 1/2"		LG			
100	101		131	8			100			LG			

LG - Lagerartikel - Preise auf Anfrage

Werkstoffe: Federstahl - auch Bronze aus Vorrat oder kurzfristig lieferbar

Werkstoffe: V2A, V4A: rostfreier Federstahl