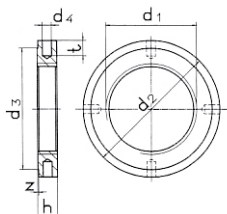


Kreuzlochmuttern

Ausführung W und H

round nuts with set pin hole in side

DIN 1816



d 1	d 2	t	h	W	H	d 1	d 2	t	h	W	H
M 8 x 1	20	4,5	5	LG	LG	M 55 x 1,5	80	10	13	LG	LG
M 10 x 1	25	4,5	6	LG	LG	M 58 x 1,5	90	10	13	LG	LG
M 12 x 1,5	28	5	6	LG	LG	M 60 x 1,5	90	10	13	LG	LG
M 14 x 1,5	30	5	7	LG	LG	M 62 x 1,5	95	12	14	LG	LG
M 16 x 1,5	32	6	7	LG	LG	M 65 x 1,5	95	12	14	LG	LG
M 18 x 1,5	34	6	8	LG	LG	M 68 x 1,5	100	12	14	LG	LG
M 20 x 1,5	36	6	8	LG	LG	M 70 x 1,5	100	12	14	LG	LG
M 22 x 1,5	40	6	9	LG	LG	M 72 x 1,5	110	12	14	LG	LG
M 24 x 1,5	42	6	9	LG	LG	M 75 x 1,5	110	12	14	LG	LG
M 26 x 1,5	45	6	10	LG	LG	M 80 x 2	115	12	16	LG	LG
M 28 x 1,5	50	7	10	LG	LG	M 85 x 2	120	12	16	LG	LG
M 30 x 1,5	50	7	10	LG	LG	M 90 x 2	130	12	16	LG	LG
M 32 x 1,5	52	7	11	LG	LG	M 95 x 2	135	12	16	LG	LG
M 35 x 1,5	55	7	11	LG	LG	M 100 x 2	145	12	16	LG	LG
M 38 x 1,5	58	8	11	LG	LG	M 105 x 2	155	12	16	LG	LG
M 40 x 1,5	62	8	12	LG	LG	M 110 x 2	155	12	16	LG	LG
M 42 x 1,5	62	8	12	LG	LG	M 115 x 2	165	15	18	LG	LG
M 45 x 1,5	68	8	12	LG	LG	M 120 x 2	165	15	18	LG	LG
M 48 x 1,5	75	10	13	LG	LG	M 125 x 2	180	15	18	LG	LG
M 50 x 1,5	75	10	13	LG	LG						
M 52 x 1,5	80	10	13	LG	LG						

LG - Lagerartikel - Preise auf Anfrage

Werkstoff: Stahl entsprechend Normvorschrift,
andere Abmessungen, Werkstoffe aus Vorrat oder kurzfristig lieferbar, bitte anfragen

WWW.GLOBEX-GMBH.DE

WWW.GLOBEX-GMBH.DE