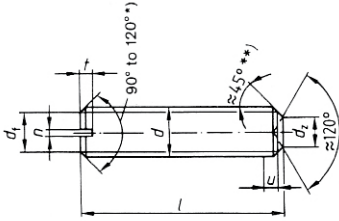


Gewindestifte

mit Schlitz und Ringschneide

slotted set screws with cup point

DIN 438



d	M 3	M 4	M 5	M 6	M 8	M 10	M 12	M 16				
dz	1,4	2	2,5	3	5	6	8					
n	0,4	0,6	0,8	1	1,2	1,6	2					
t	0,8	1,12	1,28	1,6	2	2,4	2,8					
Länge L												
5	LG	LG	LG									
6	LG	LG	LG	LG								
8	LG	LG	LG	LG	LG	LG						
10	LG	LG	LG	LG	LG	LG						
12	LG	LG	LG	LG	LG	LG	LG					
14	LG	LG	LG	LG	LG	LG	LG					
16	LG	LG	LG	LG	LG	LG	LG	LG				
18	LG	LG	LG	LG	LG	LG	LG	LG				
20	LG	LG	LG	LG	LG	LG	LG	LG				
22	LG	LG	LG	LG	LG	LG	LG	LG				
25	LG	LG	LG	LG	LG	LG	LG	LG				
28	LG	LG	LG	LG	LG	LG	LG	LG				
30	LG	LG	LG	LG	LG	LG	LG	LG				
35	LG	LG	LG	LG	LG	LG	LG	LG				
40			LG	LG	LG	LG	LG	LG				
45			LG	LG	LG	LG	LG	LG				
50			LG	LG	LG	LG	LG	LG				
55			LG	LG	LG	LG	LG	LG				
60			LG	LG	LG	LG	LG	LG				
65			LG	LG	LG	LG	LG	LG				
70			LG	LG	LG	LG	LG	LG				
75			LG	LG	LG	LG	LG	LG				
80			LG	LG	LG	LG	LG	LG				
85			LG	LG	LG	LG	LG	LG				
90			LG	LG	LG	LG	LG	LG				
95					LG	LG	LG	LG				
100					LG	LG	LG	LG				

LG - Lagerartikel - Preise auf Anfrage

Werkstoff: Stahl entsprechend Normvorschrift auch V2A und V4A am Lager