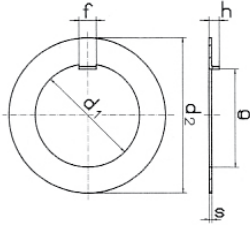


## Sicherungsbleche mit Innennase

(für Nutmuttern DIN 1804)

internal tab washers for slotted round nuts DIN 1804

# DIN 462



d 1 h 11	d 2 h 11	s	f e 11	g e 11	h	n h 11	Nut t max.	Stahl		
8	20	0,8	3	5,9	2,5	3		LG		
10	25	0,8	4	7,4	3	4	7,3	LG		
12	28	0,8	5	9,3	3	5	9,2	LG		
14	30	0,8	5	11,4	3		11,3	LG		
16	32	1	5	13,5	3	5	13,4	LG		
18	34	1	6	15,4	4	6	15,3	LG		
20	36	1	6	17,5	4	6	17,4	LG		
22	40	1	6	19,5	4	6	19,4	LG		
24	42	1	6	21,6	4	6	21,5	LG		
26	45	1	7	23,5	5	7	23,4	LG		
28	50	1	7	25,5	5	7	25,4	LG		
30	50	1,2	7	27,5	5	7	27,4	LG		
32	52	1,2	7	29,6	5	7	29,5	LG		
35	55	1,2	7	32,6	5	7	32,5	LG		
38	58	1,2	8	35,3	5	8	35,2	LG		
46	62	1,2	8	37,3	5	8	37,2	LG		
42	62	1,2	8	39,3	5	8	39,2	LG		
45	68	1,2	8	42,4	5	8	42,2	LG		
48	75	1,2	8	45,4	5	8	45,2	LG		
50	75	1,2	10	47,4	5	8	47,2	LG		
52	80	1,2	10	49,3	6	10	49,1	LG		
55	80	1,2	10	52,3	6	10	52,1	LG		
58	90	1,5	10	55,3	6	10	55,1	LG		
60	90	1,5	10	57,3	6	10	57,1	LG		
62	95	1,5	10	59,3	6	10	59,1	LG		
65	95	1,5	10	62,4	6	10	62,2	LG		
68	100	1,5	10	65,4	6	10	65,2	LG		
70	100	1,5	10	67,4	6	10	67,2	LG		
72	110	1,5	10	68,9	7	10	68,7	LG		
75	110	1,5	10	71,9	7	10	71,7	LG		
80	115	1,5	10	76,9	7	10	76,7	LG		
85	120	1,5	10	81,9	7	10	81,7	LG		
90	130	1,5	10	86,9	7	10	86,7	LG		

**LG** - Lagerartikel - Preise auf Anfrage

**Werkstoffe: Stahl** - Stahl entsprechend Normvorschrift  
auch V2A und V4A am Lager