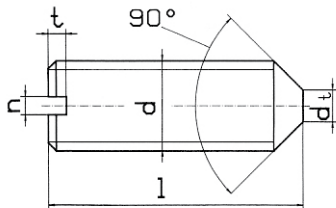


Gewindestifte
mit Slitz und Spitze
slotted set screws

DIN 553
Stahl
Messing



d	M 2	M 3	M 4	M 5	M 6	M 8	M 10	M 12	M 16	M 20		
n	0,25	0,4	0,6	0,8	1	1,2	1,6	2	2,5	ca. 3		
t	0,64	0,8	1,12	1,28	1,6	2	2,4	2,8	4,5	ca. 5		
dt	2	0,3	0,4	0,5	1,5	2	2,5	3				

Länge L

3	LG											
4	LG											
5	LG	LG	LG	LG								
6	LG	LG	LG	LG	LG							
8	LG	LG	LG	LG	LG	LG	LG	LG				
10	LG	LG	LG	LG	LG	LG	LG	LG	LG			
12		LG	LG	LG	LG	LG	LG	LG	LG			
14		LG	LG	LG	LG	LG	LG	LG	LG			
16		LG	LG	LG	LG	LG	LG	LG	LG			
18		LG	LG	LG	LG	LG	LG	LG	LG			
20		LG	LG	LG	LG	LG	LG	LG	LG	LG		
22		LG	LG	LG	LG	LG	LG	LG	LG	LG		
25		LG	LG	LG	LG	LG	LG	LG	LG	LG	LG	
28		LG	LG	LG	LG	LG	LG	LG	LG	LG		
30		LG	LG	LG	LG	LG	LG	LG	LG	LG	LG	
35		LG	LG	LG	LG	LG	LG	LG	LG	LG	LG	
40			LG	LG	LG	LG	LG	LG	LG	LG	LG	
45				LG	LG	LG	LG	LG	LG	LG	LG	
50				LG	LG	LG	LG	LG	LG	LG	LG	
55				LG	LG	LG	LG	LG	LG	LG	LG	
60				LG	LG	LG	LG	LG	LG	LG	LG	
65				LG	LG	LG	LG	LG	LG	LG		
70				LG	LG	LG	LG	LG	LG	LG		
75				LG	LG	LG	LG	LG	LG	LG		
80				LG	LG	LG	LG	LG	LG	LG		
85				LG	LG	LG	LG	LG	LG	LG		
90				LG	LG	LG	LG	LG	LG	LG		
95						LG	LG		LG			
100						LG	LG		LG			

LG - Lagerartikel - Preise auf Anfrage

Werkstoff: Stahl entsprechend Normvorschrift
auch V2A und V4A am Lager

Werkstoff: Messing entsprechend Normvorschrift