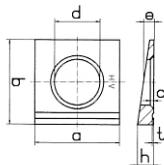


Vierkantcheiben für HV-Verbindungen 14 Grad
high strength washers

DIN 6917



d	a	b	e	h				schwarz	feuer- verzinkt
13	26	30	4,1	6,2				LG	LG
17	32	36	5	7,5				LG	LG
21	40	44	6,1	9,2				LG	LG
23	44	50	6,5	10				LG	LG
25	56	56	6,9	10,8				LG	LG
28	56	56	6,9	10,8				LG	LG
31	62	62	7,5	11,7				LG	LG
37	68	68	8	12,5				LG	LG

LG - Lagerartikel - Preise auf Anfrage

Werkstoff: Stahl entsprechend Normvorschrift
andere Abmessungen aus Vorrat oder kurzfristig lieferbar, bitte anfragen