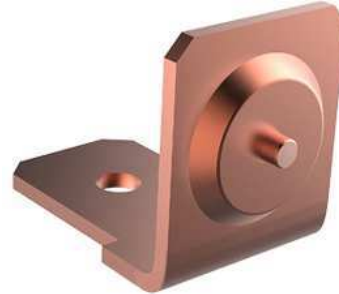
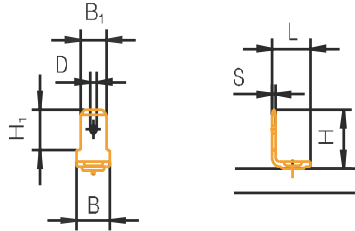
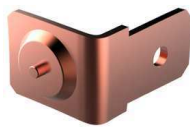


## Контакт заземления одно-лепестковый тип F1



$S \pm 0.3$	$H_1 \pm 0.3$	$H_1 + 0.5$	$D + 0.2$	$B \pm 0.2$	$B_1 + 0.1$	L
0.8	11.5	8	1.65	8	6.3	10

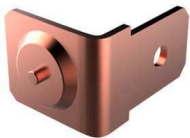


### Лепесток заземления однолепестковый

Тип	Материал	Степень прочности	Поверхность	Упаковка «Б» штук	Упаковка «М» штук	Вес кг/100 шт.	Арт. №
<b>TS-FS 63-1</b>	Сталь	DC 03	омедненная	6000	1000	0,100	<b>4072 17 0</b>

**St** Сталь **Cu** Омедненная

135 градусов с разъемом 6,3 мм и из стали толщиной 0,8 мм



### Лепесток заземления однолепестковый

Тип	Материал	Степень прочности	Поверхность	Упаковка «Б» штук	Упаковка «М» штук	Вес кг/100 шт.	Арт. №
<b>TS-FS 63-1</b>	Сталь	DC 03	омедненная	6000	1000	0,150	<b>4072 20 0</b>

**St** Сталь **Cu** Омедненная

90 градусов с разъемом 6,3 мм и из стали толщиной 0,8 мм



### Лепесток заземления однолепестковый

Тип	Материал	Степень прочности	Поверхность	Упаковка «Б» штук	Упаковка «М» штук	Вес кг/100 шт.	Арт. №
<b>TS-FS 63-2</b>	V2A	1,4301	очищенная	6000	1000	0,110	<b>4072 06 5</b>

**V2A** Нержавеющая сталь A2 очищенная

90 градусов с разъемом 6,3 мм и из Нержавеющей стали толщиной 0,8 мм



### Лепесток заземления однолепестковый

Тип	Материал	Степень прочности	Поверхность	Упаковка «Б» штук	Упаковка «М» штук	Вес кг/100 шт.	Арт. №
<b>TS-FS 63-4</b>	алюминий	AlMg 3	—	6000	1000	0,050	<b>4072 03 0</b>

**Al** Алюминий

90 градусов с разъемом 6,3 мм и из алюминия толщиной 0,8 мм



### Лепесток заземления однолепестковый

Тип	Материал	Степень прочности	Поверхность	Упаковка «Б» штук	Упаковка «М» штук	Вес кг/100 шт.	Арт. №
<b>TS-FS 63-6</b>	латунь	CuZn37	—	6000	1000	0,098	<b>4072 01 4</b>

**CuZn** Латунь

90 градусов с разъемом 6,3 мм и из латуни толщиной 0,8 мм