

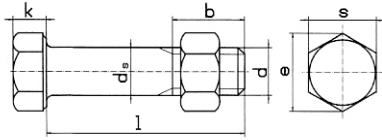
## Sechskantschrauben mit Muttern 4.6

für Stahlkonstruktionen

hexagon bolts and nuts for steel structures

## DIN 7990 MU

feuerverzinkt



Diese Schrauben sind stets mit Scheiben nach DIN 7989 zu verwenden.

d	M 12	M 16	M 20	M 22	M 24	M 27	M 30						
e	20,88	26,17	32,95	37,29	39,55	45,2	50,85						
k	8	10	13	14	15	17	19						
s	19	24	30	34	36	41	46						
b	17,75	21	23,5	25,5	26	29	30,5						
<b>Länge L</b>													
30	LG												
35	LG	LG											
40	LG	LG	LG	LG									
45	LG	LG	LG	LG	LG								
50	LG	LG	LG	LG	LG								
55	LG	LG	LG	LG	LG	LG							
60	LG	LG	LG	LG	LG	LG	LG						
65	LG	LG	LG	LG	LG	LG	LG	LG					
70	LG	LG	LG	LG	LG	LG	LG						
75	LG	LG	LG	LG	LG	LG	LG						
80	LG	LG	LG	LG	LG	LG	LG	LG					
85	LG	LG	LG	LG	LG	LG	LG						
90	LG	LG	LG	LG	LG	LG	LG	LG					
95	LG	LG	LG	LG	LG	LG	LG						
100	LG	LG	LG	LG	LG	LG	LG	LG					
105	LG	LG	LG	LG	LG	LG	LG						
110	LG	LG	LG	LG	LG	LG	LG						
115	LG	LG	LG	LG	LG	LG	LG						
120	LG	LG	LG	LG	LG	LG	LG	LG					
125	LG	LG	LG	LG	LG	LG	LG						
130	LG	LG	LG	LG	LG	LG	LG						
135		LG	LG	LG	LG	LG	LG						
140	LG	LG	LG	LG	LG	LG	LG	LG					
145		LG	LG	LG	LG	LG	LG						
150		LG	LG	LG	LG	LG	LG						
160			LG	LG	LG	LG	LG	LG					

**LG** - Lagerartikel - Preise auf Anfrage

**Werkstoff:** Stahl entsprechend Normvorschrift  
andere Abmessungen auch Güte 8.8 aus Vorrat  
oder kurzfristig lieferbar, bitte anfragen