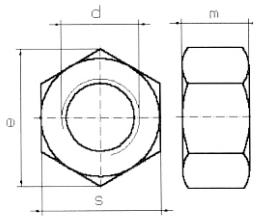


Sechskantmuttern

hexagon nuts



DIN 934

Edelstahl Rostfrei
galv. verzinkt
Messing
Polyamid

d	Steigung Regelgew.	m	s	e	Klasse 5	Kl. 5 gest. (5-2)	Klasse 8	Klasse 10	Klasse 12
M 1,6	0,35	1,3	3,2	3,41	LG				
M 2	0,4	1,6	4	4,32	LG				
M 2,3	0,45	1,8	4,5	3,6	LG				
M 2,5	0,45	2	5	5,45	LG		LG		
M 2,6	0,45	2	5	4,1	LG		LG		
M 3	0,5	2,4	5,5	6,01	LG		LG	LG	
M 3,5	0,6	2,8	6	6,58	LG		LG		
M 4	0,7	3,2	7	7,66	LG		LG	LG	LG
M 5	0,8	4	8	8,79	LG		LG	LG	LG
M 6	1	5	10	11,05	LG		LG	LG	LG
M 7	1	5,5	11	12,12	LG	LG	LG		
M 8	1,25	6,5	13	14,38	LG	LG	LG	LG	LG
M 10	1,5	8	17	18,9	LG	LG	LG	LG	LG
M 12	1,75	10	19	21,1	LG	LG	LG	LG	LG
M 14	2	11	22	24,49	LG	LG	LG	LG	LG
M 16	2	13	24	26,75	LG	LG	LG	LG	LG
M 18	2,5	15	27	29,56	LG	LG	LG	LG	LG
M 20	2,5	16	30	32,95	LG	LG	LG	LG	LG
M 22	2,5	18	32	35,03	LG	LG	LG	LG	LG
M 24	3	19	36	39,55	LG	LG	LG	LG	LG
M 27	3	22	41	45,2	LG	LG	LG	LG	LG
M 30	3,5	24	46	50,85	LG	LG	LG	LG	LG
M 33	3,5	26	50	55,37	LG	LG	LG	LG	LG
M 36	4	29	55	60,79	LG	LG	LG	LG	LG
M 39	4	31	60	66,44	LG	LG	LG	LG	LG
M 42	4,5	34	65	71,3	LG	LG	LG	LG	LG
M 45	5	36	70	76,95	LG	LG	LG	LG	LG
M 48	5	38	75	82,6	LG	LG	LG	LG	LG
M 52	5,5	42	80	88,25	LG	LG	LG	LG	LG
M 56	5,5	45	85	93,56	LG	LG	LG	LG	LG
M 60	6	48	90	99,21	LG		LG	LG	LG
M 64	6	51	95	104,86	LG	LG	LG	LG	LG
M 68	6	54	100	110,51	LG		LG	LG	LG

bis M 140 am Lager

LG - Lagerartikel - Preise auf Anfrage

Werkstoff: Stahl entsprechend Normvorschrift

Werkstoff: Messing entsprechend Normvorschrift

Werkstoff: V2A - 1.4301 oder 1.4305 auch **V4A** am Lager

andere Werkstoffe und Abmessungen aus Vorrat oder kurzfristig lieferbar, bitte anfragen