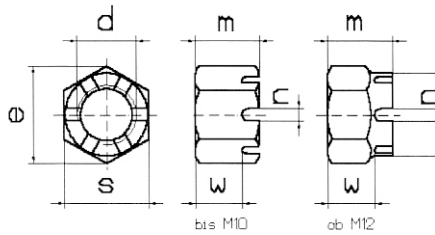


Kronenmutter slotted and castle nuts

DIN 935



d	Steigung Regelgew.	m	s	e	w	Klasse 5	Klasse 8	Klasse 10
M 4	0,7	5	7	7,66	2,9	LG		
M 5	0,8	6	8	8,79	3,7	LG	LG	
M 6	1	7,5	10	11,05	4,7	LG	LG	
M 8	1,25	9,5	13	14,38	6,14	LG	LG	LG
M 10	1,5	12	17	17,77	7,64	LG	LG	LG
M 12	1,75	15	19	20,03	9,64	LG	LG	LG
M 14	2	16	22	23,35	10,57	LG	LG	LG
M 16	2	19	24	26,75	12,57	LG	LG	LG
M 18	2,5	21	27	29,56	14,57	LG	LG	LG
M 20	2,5	22	30	32,95	15,57	LG	LG	LG
M 22	2,5	26	32	35,03	17,57	LG	LG	LG
M 24	3	27	36	39,55	18,48	LG	LG	LG
M 27	3	30	41	45,2	21,48	LG	LG	LG
M 30	3,5	33	46	50,85	23,48	LG	LG	LG
M 33	3,5	35	50	55,37	25,48	LG	LG	LG
M 36	4	38	55	60,79	28,48	LG	LG	LG
M 39	4	40	60	66,44	30,28	LG	LG	LG
M 42	4,5	46	65	71,3	33,38	LG	LG	LG
M 45	4,5	48	70	76,95	35,38	LG	LG	LG
M 48	5	50	75	82,6	37,38	LG	LG	LG
M 52	5	54	80	88,25	41,38	LG	LG	LG
M 56	5,5	57	85	93,56	44,38	LG	LG	LG
M 60	5,5	63	90	99,21	47,38	LG	LG	LG
M 64	6	66	95	104,86	50,26	LG	LG	LG
M 68	6	69	100	110,51	53,26	LG	LG	LG
M 72	6	73	105	116,16	57,26	LG	LG	LG
M 76	6	76	110	121,81	60,26	LG	LG	LG
M 80	6	79	115	127,46	63,26	LG	LG	LG
M 90	6	92	130	144,08	71,26	LG	LG	LG
M 100	6	100	145	161,02	79,26	LG	LG	LG

LG - Lagerartikel - Preise auf Anfrage

Werkstoff: Stahl entsprechend Normvorschrift

Kronenmutter mit Feingewinde auch Rohr-, UNC-, UNF-, Whitworth- und Links-Gewinde sowie in Messing und VA am Lager andere Abmessungen aus Vorrat oder kurzfristig lieferbar, bitte anfragen