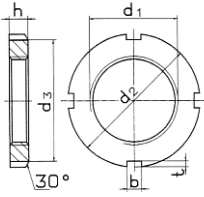


Nutmuttern locknuts

DIN 981



Kurzzeichen	d 1	d 2	d 3	h		Kurzzeichen	d 1	d 2	d 3	h	
KM 0	10 x 0,75	18	13,5	4	LG	KM 22	110 x 2	145	133	19	LG
KM 1	12 x 1	22	17	4	LG	KM 23	115 x 2	150	137	19	LG
KM 2	15 x 1	25	21	5	LG	KM 24	120 x 2	155	138	20	LG
KM 3	17 x 1	28	24	5	LG	KM 25	125 x 2	160	148	21	LG
KM 4	20 x 1	32	26	6	LG	KM 26	130 x 2	165	149	21	LG
KM 5	25 x 1,5	38	32	7	LG	KM 27	135 x 2	175	160	22	LG
KM 6	30 x 1,5	45	38	7	LG	KM 28	140 x 2	180	160	22	LG
KM 7	35 x 1,5	52	44	8	LG	KM 29	145 x 2	190	171	24	LG
KM 8	40 x 1,5	58	50	9	LG	KM 30	150 x 2	195	171	24	LG
KM 9	45 x 1,5	65	56	10	LG	KM 31	155 x 3	210	182	25	LG
KM 10	50 x 1,5	70	61	11	LG	KM 32	160 x 3	210	182	25	LG
KM 11	55 x 2	75	67	11	LG	KM 33	165 x 3	210	193	26	LG
KM 12	60 x 2	80	73	11	LG	KM 34	170 x 3	220	193	26	LG
KM 13	65 x 2	85	79	12	LG	KM 36	180 x 3	230	203	27	LG
KM 14	70 x 2	92	85	12	LG	KM 38	190 x 3	240	214	28	LG
KM 15	75 x 2	98	90	13	LG	KM 40	200 x 3	250	226	29	LG
KM 16	80 x 2	105	95	15	LG						
KM 17	85 x 2	110	102	16	LG						
KM 18	90 x 2	120	108	16	LG						
KM 19	95 x 2	125	113	17	LG						
KM 20	100 x 2	130	120	18	LG						
KM 21	105 x 2	140	126	18	LG						

LG - Lagerartikel - Preise auf Anfrage

Werkstoff: Stahl entsprechend Normvorschrift